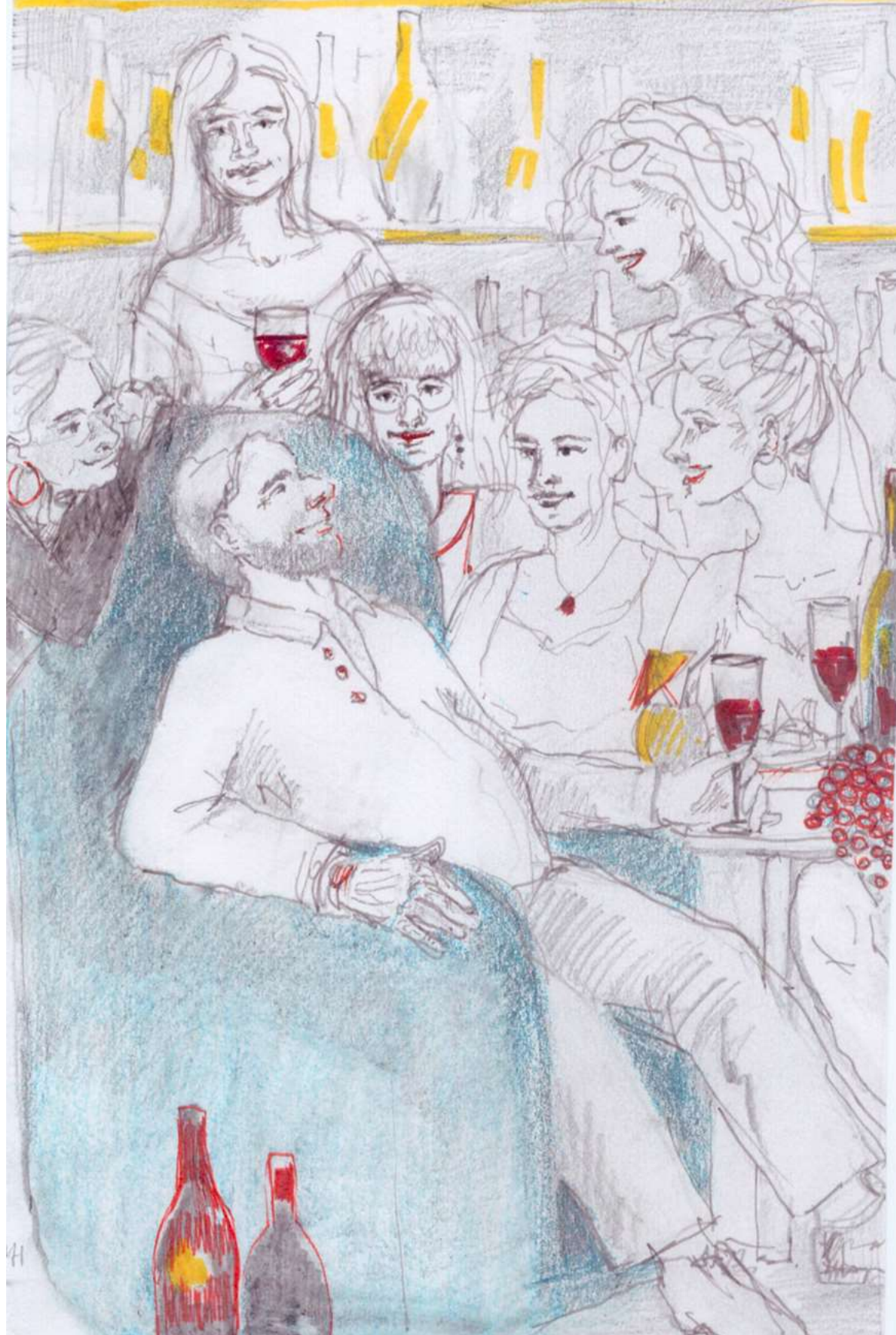


# WYCZECZOTKA



# KOKTAJLE CZECZOTKI

## CZECZOTKA'S COCKTAILS

---



### SWEETEST THING – 44

Wódka / Jogurt / Frangelico / Syrop amaretto /  
Pianka migdałowa

*Vodka / Yogurt / Frangelico / Amaretto syrup /  
Almond mousse*



### LAVENDER GIN SOUR - 40

Gin infuzowany niebieską herbatą / Lawenda / Białko  
*Gin infused butterfly pea tea / Lavender / Egg white*



### LYCHEE - 40

Wódka / Liczi / Sok z cytryny / Białko / Peychaud bitter  
*Vodka / Lychee / Lemon juice / Egg white / Peychaud bitter*



### FOGGY - 42

Pisco / Amaro Montenegro / Italicus / Limonka  
*Pisco / Amaro Montenegro / Italicus / Lime*



### UNFORGETTABLE FIRE - 44

Rum Blanco / Rum Overproof / Sok ananasowy /  
Jagermeister / Absynt

*Rum Blanco / Rum Overproof / Pineapple juice /  
Jagermeister / Absinthe*



### YOUR PASSION - 86

Rum Bumbu infuzowany wanilią / Moet & Chandon /  
Passoa / Marakuja / Sok z cytryny

*Bumbu rum infused vanilla / Moet & Chandon / Passoa /  
Passion fruit / Lemon juice*



# WASZE ULUBIONE KLASYKI

## YOUR FAVOURITE CLASSICS

---

### AMARETTO SOUR- 38

Disaronno / Sok z cytryny / Syrop cukrowy / Białko  
*Disaronno / Lemon juice / Sugar syrup / Egg white*

### AVIATION - 38

Gin/ Likier wiśniowy / Likier fiołkowy / Cytryna  
*Gin/ Cherry liqueur / Violet liqueur/ Lemon*

### BLOOD AND SAND - 40

Whisky / Słodki wermut / Likier wiśniowy / Sok pomarańczowy  
*Whisky / Sweet vermouth / Cherry liqueur / Orange juice*

### BOULEVARDIER – 42

Jim beam / Campari /Martini rosso / Pomarańcza  
*Jim beam / Campari /Martini rosso / Orange*

### CLOVER CLUB - 38

Gin / Syrop malinowy / Sok z cytryny / Białko / Pył malinowy  
*Gin / Raspberry syrup / Lemon juice / Egg white / Raspberry pollen*

### COSMOPOLITAN - 38

Wódka / Triple sec / Sok z żurawiny / Sok z limonki  
*Vodka / Triple sec / Cranberry juice / Lime juice*

### DAIQUIRI - 38

Rum / Sok z limonki / Syrop cukrowy  
*Rum / Lime juice / Sugar syrup*

### DRY MARTINI - 38

Gin / Wytrawny wermut  
*Gin / Dry vermouth*

### ESPRESSO MARTINI - 38

Wódka / Espresso / Likier kawowy  
*Vodka / Espresso / Coffee liqueur*

### FRENCH 75 - 40

Gin/ Syrop cukrowy / Sok z cytryny / Prosecco  
*Gin / Sugar syrup / Lemon juice / Prosecco*

### FRENCH MARTINI - 38

Wódka / Likier Chambord / Sok ananasowy  
*Vodka / Chambord liqueur / Pineapple juice*

### LAST WORD – 42

Gin / Chartreuse / Likier wiśniowy / Sok z cytryny  
*Gin / Chartreuse / Cherry liqueur / Lemon juice*



# WASZE ULUBIONE KLASYKI

## YOUR FAVOURITE CLASSICS

---

### **LONG ISLAND - 44**

Wódka / Rum / Gin / Tequila / Triple sec / Pepsi / Sok z cytryny  
*Vodka / Rum / Gin / Tequila / Triple sec / Pepsi / Lemon juice*

### **MAI TAI - 40**

Rum ciemny / Rum biały / Triple sec / Sok z limonki  
*Dark rum / White rum / Triple sec / Lime juice*

### **MANHATTAN - 38**

Bourbon / Słodki wermut  
*Bourbon / Sweet vermouth*

### **MARGARITA - 38**

Tequila Silver / Likier Cointreau / Sok z cytryny i limonki / Syrop cukrowy  
*Tequila Silver / Cointreau liqueur / Lemon and lime juice / Sugar syrup*

### **MOSCOW MULE - 38**

Wódka / Sok z limonki / Piwo imbirowe  
*Vodka / Lime juice / Ginger beer*

### **NAKED AND FAMOUS - 40**

Mezcal / Aperol / Chartreuse / Sok z cytryny  
*Mezcal / Aperol / Chartreuse / Lemon juice*

### **NEGRONI - 38**

Campari / Gin / Słodki wermut  
*Campari / Gin / Sweet vermouth*

### **OLD FASHIONED - 38**

Bourbon / Angostura / Cukier trzcinowy  
*Bourbon / Angostura / Cane sugar*

### **PENICYLINA - 42**

Whisky Blended / Whisky Single Malt / Sok z cytryny / Miód / Imbir  
*Whisky Blended / Whisky Single Malt / Lemon juice / Honey / Ginger*

### **PORNSTAR MARTINI - 42**

Wódka / Prosecco / Passoa / Syrop waniliowy / Marakuja / Sok z cytryny  
*Vodka / Prosecco / Passoa / Vanilla syrup / Passion fruit / Lemon juice*

### **WHISKEY SOUR - 38**

Whiskey / Syrop cukrowy / Angostura bitter / Białko  
*Whiskey / Sugar syrup / Angostura bitter / Egg white*

### **WHITE LADY- 38**

Gin / Triple sec / Sok z cytryny / Białko / Cytryna  
*Gin / Triple sec / Lemon juice / Egg white / Lemon*



# KOKTAJLE ROZGRZEWAJĄCE

## WARM COCKTAILS

---



### CZARNA PORZECZKA - 42

Wino czerwone / Czarna porzeczka / Gin różowy /  
Miód / Pianka z owoców granatu  
*Red wine / Blackcurrant / Pink gin /  
Honey / Pomegranate foam*



### KOKOS - 40

Rum biały / Mleko / Kokos / Czarna herbata /  
Cynamon  
*White rum / Milk / Coconut / Black tea / Cinnamon*



### GRUSZKA - 40

Bourbon / Gruszka / Jabłko / Cytryna /  
Pianka migdałowa  
*Bourbon / Pear / Apple / Lemon /  
Almond foam*



### ANANAS - 44

Tequila / Mezcal / Ananas / Limonka /  
Syrop z agawy  
*Tequila / Mezcal / Pineapple / Lime / Agave syrup*

## PIWO

### BEER

---

Pilsner Urquell (Lager) 0,4 l 24

Książęce Lager 0,5 l 24

Książęce IPA 0,5 l 26



# SZPRYCERY

## SPRITZERS

---



### AMARO TONIC - 38

Amaro Montenegro / Schweppes / Pomarańcza  
*Amaro Montenegro / Schweppes / Orange*



### CUCUMBER SPRITZ - 38

Gin / Prosecco / Soda / Ogórek / Mięta  
*Gin / Prosecco / Soda water / Cucumber / Mint*



### LILLET SPRITZ - 38

Lillet Blanc / Syrop z czarnego bzu / Prosecco / Soda  
*Lillet Blanc / Elderflower syrup / Prosecco / Soda water*



### PASSION SPRITZ - 40

Passoa/ Marakuja / Soda / Prosecco  
*Passoa/ Passion fruit / Soda water / Prosecco*



### PROFESSORE - 42

Gin / Aperol / Sok ze świeżych grejpfrutów / Róża /  
Prosecco  
*Gin / Aperol / Fresh grapefruit juice / Rose / Prosecco*



# KOKTAJLE BEZALKOHOLOWE

## ALCOHOL-FREE COCKTAILS

---

### PASSION FRUIT – 34

Marakuja / Wanilia / Ananas / Cytryna  
*Passion fruit / Vanilla / Pineapple / Lemon*

### RABARBERRY – 32

Rabarbar / Truskawka / Soda  
*Rhubarb / Strawberry / Soda water*

### VIRGIN MARY – 34

Pomidor / Seler / Sos worcester  
*Tomato / Celery / Worcester sauce*

### YUZU FIZZ - 32

Yuzu / Cytryna / Ananas / Mango / Soda  
*Yuzu / Lemon / Pineapple / Mango / Soda water*

### APPLE FIZZ - 32

Jabłko / Karmel / Cytryna / Soda  
*Apple / Caramel / Lemon / Soda water*

### LAVENDER GIN - 34

Gin bezalkoholowy infuzowany niebieską herbatą /  
Lawenda / Cytryna / Białko  
*Alcohol-free gin infused butterfly pea tea / Lavender /  
Lemon / Egg white*

### PROFESSORE – 36

Aperitif / Wino musujące / Grejpfрут / Róża  
*Aperitif / Sparkling wine / Grapefruit / Rose*



# WINO

## WINE



125 ml / 750 ml

### WINA BIAŁE / WHITE WINES

Baron De Ley Blanco, Semidulce, Spain <i>Viura, Sauvignon Blanc</i>	30 / 180
Winnica Turnau, Solaris, Poland	30 / 180
Kaltern Pinot Grigio, Italy	34 / 204
Gnarly Head 1924 Scotch Barrel Aged, USA <i>Chardonnay</i>	36 / 216
Kim Crawford, Sauvignon Blanc, New Zealand	38 / 228
Famille Hugel Riesling Classic, France	38 / 228
Black Stallion Chardonnay, USA	54 / 324
Famille Hugel Gewurztraminer Classic, France	200

### WINA CZERWONE / RED WINES

Santa Carolina Reserva, Chile <i>Merlot</i>	30 / 180
Peppoli Chianti Classico, Italy <i>Sangiovese, Merlot, Syrah</i>	36 / 216
Luigi Bosca, Argentina <i>Pinot noir</i>	36 / 216
3 Finger Jack Old Vine Zinfandel, USA	44 / 264
Black Stallion, USA <i>Cabernet Sauvignon</i>	48 / 288
Gratavinum 2πR, Spain <i>Grenache, Carignan, Cabernet Sauvignon, Syrah</i>	290
La Rioja Alta Grana Reserva 890, Spain <i>Tempranillo, Mazuelo, Graciano</i>	1380

### WINA RÓŻOWE / ROSE WINES

Saint-T, France <i>Grenache, Cinsault, Syrah</i>	30 / 180
---	----------

### WINA SŁODKIE / SWEET WINES

Graham's Six Grapes Reserve Port, Portuges <i>Touriga Nacional, Touriga Francesa, Tinta Roriz, Tinta Barroca, Tinta Cao</i>	48 / 288
--	----------

### WINA MUSUJĄCE I SZAMPANY / SPARKLING WINES, CHAMPAGNES

Prosecco Bepin De Eto DOCG, Brut, Italy	30 / 180
MOET & Chandon, BRUT	70 / 420
Ruinart Rose	700





# KAWA

## COFFEE

---

Espresso	12
Doppio	16
Americano	12
Cappuccino 160ml	16
Cappuccino 300ml	18
Latte 300ml	18
Flat White 300ml	20
Latte karmelowe / <i>Caramel latte</i>	22
Frappe	24
Cafe Affogato	24
Kawa bezkofeinowa / <i>Decaffeinated coffee</i>	16
Czekolada / <i>Chocolate</i>	26

## KAWA Z ALKOHOLEM / COFFEE WITH ALCOHOL

Irish Coffee	28
Baileys Coffee	28

# HERBATA

## TEA

---

<b>CEYLON GOLD</b>	16
Królewskie złoto ze wzgórz rejonu Kandy, pachnące dziką orchideą <i>Ceylon gold from the hills of the Kandy area, fragrant with a wild orchid</i>	
<b>EARL GREY BLUE</b>	16
Królewski Earl Grey to połączenie wyśmienitej cejlońskiej herbaty i olejku z bergamotowej pomarańczy <i>Royal Earl Gray is a combination of delicious Ceylon tea and bergamot orange oil</i>	
<b>GUNPOWDER GREEN</b>	16
Starożytne kulki mocy. Zwinięte listki zielonej herbaty wprost z prowincji Zhejiang w Chinach <i>Ancient power balls. Rolled green tea leaves straight from Zhejiang province of China</i>	
<b>FOREST FRUITS</b>	16
Czar owoców leśnych zaklęty w aromatycznej kompozycji <i>The spell of forest fruits enchanted in an aromatic composition</i>	
<b>MELON MINT</b>	16
Świeżość zaklęta w słodczy. Orzeźwiające połączenie mięty pieprzowej z soczystym melonem <i>Freshness enchanted in sweets. A refreshing combination of peppermint and juicy melon</i>	



# NAPOJE I SOKI

## SOFT DRINKS AND JUICES

---

### NAPOJE / SOFT DRINKS

Pepsi 0,2 l	12
Pepsi Zero 0,2 l	12
7Up 0,2 l	12
Mirinda 0,2 l	12
Tonic Schweppes 0,2 l	12
Red Bull	20
Tonic Premium 0,2 l	22
>Mediterranean	
>Elderflower	
>Refreshingly Light	
>Soda Water	

### SOKI / JUICES 250 ml

Sok żurawinowy / <i>cranberry juice</i>	12
Sok ananasowy / <i>pineapple juice</i>	12
Sok jabłkowy 100% / <i>apple juice</i>	12

### SOKI SWIEŻO WYCISKANE / FRESH-SQUEEZED JUICES

#### 250 ml

Pomarańcza / <i>orange</i>	22
Grejpfrut / <i>grapefruit</i>	22

### LEMONIADY / LEMONADES 300 ml

Ogórek- mięta / <i>cucumber- mint</i>	26
Malina / <i>raspberry</i>	26
Truskawka / <i>strawberry</i>	26
Borówka / <i>blueberry</i>	26
Cytryna / <i>lemon</i>	26



# WODA MINERALNA

## MINERAL WATER



Unikatowa na skalę światową dzięki zawartości biopierwiastków i minerałów, a przede wszystkim dzięki proporcjom, jakie zachowują między sobą. To woda zawierająca dużo jonów siarczanowych, magnezowych, wapniowych, jodkowych, fluorkowych i sodowych. Zawiera nawet selen, zwany pierwiastkiem życia. Jest to woda siarczanowo-chlorkowo-sodowo-magnezowo-wapniowa, siarczkowa, której wiek określa się na 10 000 lat. W przeciwieństwie do suplementów diety zawierających biopierwiastki otrzymanywane metodą chemiczną, mikroelementy jakie zawiera woda mineralna są w naturalny sposób absorbowane przez organizm.

*Unique on a global scale thanks to the content of bioelements and minerals, and above all thanks to the proportions they maintain between themselves. It is water containing a lot of sulphate, magnesium, calcium, iodide, fluoride and sodium ions. It even contains selenium, called the element of life. It is a sulphate-chloride-sodium-magnesium-calcium, sulfide water, the age of which is determined at 10,000 years. In contrast to dietary supplements containing bioelements obtained by chemical method, the microelements contained in mineral water are naturally absorbed by the body.*

**MATECZNY ZDRÓJ 0,33 l** 12  
woda mineralna niegazowana/ *still mineral water*

**MATECZNY ZDRÓJ 0,33 l** 12  
woda mineralna gazowana/ *sparkling mineral water*

**ANTON 0,33 l** 12  
woda mineralna niegazowana/ *still mineral water*

**ANTON 0,33 l** 12  
woda mineralna gazowana/ *sparkling mineral water*

**ANTON 0,7 l** 18  
woda mineralna niegazowana/ *still mineral water*

**ANTON 0,7 l** 18  
woda mineralna gazowana/ *sparkling mineral water*



# WHISKY SZKOCKA SINGLE MALT

## SINGLE MALT SCOTCH WHISKY

(40 ml)

ABERLOUR A' BUNADH ALBA	52
BALBLAIR 12	48
BALBLAIR 15	72
BRUICHLADDICH ISLAY BARLEY	46
CAOL ILA 12	42
GLENFIDDICH 12	30
GLENFIDDICH 15	42
GLENMORANGIE A TALE OF THE FOREST	76
GLEN SCOTIA 10-LETNIA POLAND SPECIAL RELEASE NO.1	58
GLEN SCOTIA 25	380
CRAIGELLACHIE 13 YO FINISHED IN BAS-ARMAGNAC BARRELS	58
HIGHLAND PARK 18	130
KAVALAN CLASSIC	52
KAVALAN CONCERTMASTER PORT CASK FINISH	52
KAVALAN EX-BOURBON OAK	62
MACALLAN 12 DOUBLE CASK	52
MACALLAN 15 DOUBLE CASK	72
LAGAVULIN 8	58
LAGAVULIN 16	68
LAPHROAIG 10	40
LAPHROAIG SELECT	36
OCTOMORE SUPER HEAVILY PEATED	88
OLD BALLANTRUAN THE PEATED MALT	40
OLD BALLANTRUAN THE PEATED MALT 15 YO	64
OLD PULTENEY 12	34
SMOKEHEAD SHERRY CASK FINISH	66
TALISKER 10 YO	34
TALISKER PORT RUIGHE	38



# WHISKY JAPOŃSKA

## JAPANESE WHISKY

---

	(40 ml)
NIKKA FROM THE BARREL	68
NIKKA PURE MALT TAKETSURU	58
KURA THE WHISKY PURE MALT HELIOS	56
KAMIKI BLENDED MALT BATCH NO.005	58
KAMIKI DARKWOOD BLENDED MALT	58
KAMIKI SAKURA BLENDED MALT	58

# WHISKY / BOURBON

## WHISKY / BOURBON

---

	(40 ml)
BULLEIT FRONTIER	28
BULLEIT RYE	28
FOUR ROSES SINGLE BARREL	38
GENTLEMAN JACK	28
GEORGE DICKEL NO.8	56
JIM BEAM KENTUCKY STRAIGHT	28
KOVAL BOURBON	48
KOVAL FOUR GRAIN	48
KOVAL MILLET	48
KOVAL RYE	48
KOVAL WHEAT	48
KNOB CREEK 9 YO 100 PROOF	36
MAKER'S MARK	28
MICHTER'S US-1 STRAIGHT RYE	48
WOODFORD RESERVE DOUBLE OAKED	44
WOODFORD RESERVE KENTUCKY RYE	44
WOODFORD RESERVE KENTUCKY STRAIGHT	44
WILD TURKEY KENTUCKY STRAIGHT	26
WILD TURKEY 101	26
WILD TURKEY RARE BREED	36



# WHISKY SZKOCKA BLENDED

## BLENDED SCOTCH WHISKY

---

	(40 ml)
CHIVAS REGAL 12	28
CHIVAS REGAL 15	38
FOR PEAT'S SAKE	28
GRANT'S CASK EDITIONS	28
GRANT'S TRIPLE WOOD	28
JOHNNIE WALKER BLUE LABEL	96
JOHNNIE WALKER DOUBLE BLACK	26
JOHNNIE WALKER GREEN LABEL	36
MONKEY SHOULDER	28

# WHISKEY IRLANDZKA

## IRISH WHISKEY

---

	(40 ml)
BUSHMILLS THE ORIGINAL	26
BUSHMILLS CARIBBEAN RUM CASK FINISH	24
BUSHMILLS BLACK BUSH	24
BUSHMILLS SINGLE MALT 10 YO	26
CONNEMARA PEATED SINGLE MALT	26
JAMESON	26
TULLAMORE DEW CARIBBEAN RUM CASK FINISH	26
TULLAMORE DEW 12 YO SPECIAL RESERVE	28
TULLAMORE DEW 14 YO SINGLE MALT	36



# BRANDY

## BRANDY

---

	(40 ml)
ASBACH 8	26
METAXA 5	24
METAXA 7	26
METAXA 12	28
METAXA GRANDE FINE	38
TORRES SPICED	22
TORRES 20	36

# KONIAK

## COGNAC

---

	(40 ml)
ARMAGNAC CASTAREDE V.S.O.P	44
HENNESSY VS	36
HERMITAGE GRANDE CHAMPAGNE 20 YO	86
MARTELL V.S.O.P	40
MARTELL XO	112
MEUKOW V.S.O.P	42
PAPIDOUX XO CALVADOS	28
PIERRE FERRAND AMBRE	38
SEMPE XO ARMAGNAC	58



# GIN

## GIN

---

	(40 ml)
ALKKEMIST GIN	48
AMBROSIA GIN DAY EDITION	48
BEEFEATER PINK STRAWBERRY	28
BOMBAY SAPPHIRE	30
BUSS NO. 509 MASTER CUT	40
BUSS NO.509 ELDERFLOWER	40
CUBICAL KISS	36
ELEPHANT LONDON DRY	48
GIN DEL PROFESSORE CROCODILE	32
GIN DEL PROFESSORE MADAME	32
GINSANITY DRY GIN „WHITE TRUFFLE”	68
HENDRICK’S	34
HERITAGE MAGNOLIA GIN	54
LIVERPOOL ORGANIC GIN	40
MALFY ORIGINALE	32
MALFY CON ARANCIA	32
MALFY CON LIMONE	32
MALFY GIN ROSA	32
MONKEY 47 SLOE GIN	48
MOSGAARD „ALL ABOUT CHERRIES” ORGANIC GIN	32
MOSGAARD RHUBARB ORGANIC GIN	32
MUMA GIN	68
NIKKA COFFEY GIN	44
PORTOFINO DRY GIN	56
1689 QUEEN MARY PINK GIN	34
SILENT POOL RARE CITRUS GIN	48
SHARISH LAURINIUS GIN	46
SHARISH PERA ROCHA GIN	46
TANQUERAY NO. TEN	32





# RUM

## RUM

---

	(40 ml)
ANGOSTURA 7	28
APPLETON ESTATE RESERVE 8	34
BOTUCAL MANTUANO	28
BUMBU RUM THE ORIGINAL	36
BUMBU XO	40
DICTADOR AMBER 100 MONTHS AGED	32
DICTADOR 10	36
DICTADOR 12	42
DICTADOR 20	48
DICTADOR 24	56
DICTADOR XO	82
DON PAPA 10	92
EL DORADO RUM 21	88
FLOR DE CANA CENTENARIO 18	38
KRAKEN BLACK SPICED	32
PLANTATION BARBADOS 5 YO	32
PLANTATION BLACK CASK	32
PLANTATION SILVER 3 STARS	26
PLANTATION FIJI	38
PLANTATION GUATEMALA XO	48
PLANTATION ISLE OF FIJI	38
PLANTATION JAMAICA	48
PLANTATION ORIGINAL DARK	26
PLANTATION OVERPROOF	32
PLANTATION PANAMA	58
PLANTATION PINEAPPLE	32
PLANTATION STIGGINS' FANCY	38
PLANTATION TRINIDAD	52
PLANTATION XO 20 <sup>TH</sup> ANNIVERSARY	52
ZACAPA XO	96



# TEQUILA

## TEQUILA

---

	(40 ml)
DON JULIO ANEJO	64
DON JULIO REPOSADO	48
ESPOLON BLANCO	32
ESPOLON REPOSADO	32
JOSE CUERVO SILVER	28
JOSE CUERVO REPOSADO	28
JOSE CUERVO PLATINO	56
MI CAMPO BLANCO	44
MI CAMPO REPOSADO	46
PADRE AZUL BLANCO	56
PADRE AZUL REPOSADO	62
PATRON ANEJO	48
PATRON SILVER	46

# WÓDKA

## VODKA

---

	(40 ml)
BACZEWSKI	20
BELVEDERE PURE	32
BELVEDERE RYE LAKE BARTĘŻEK	46
BELVEDERE RYE SMOGÓRY FOREST	46
CHOPIN RYE	24
MŁODY ZIEMNIAK 2021	38
MŁODY ZIEMNIAK 2022	38

# OKOVITA TENCZYŃSKA

---

	(40 ml)
DESTYLATY / <i>DISTILLATES</i>	
JĘCZMIEŃ / <i>BARLEY</i>	34
KOŹLAK / <i>BOCK BEER</i>	34
PILS / <i>PILS BEER</i>	34
ZIEMNIAK / <i>POTATO</i>	34



# LIKIERY

## LIQUEURS

---

	(40ml)
AVERNA AMARO	28
BAILEYS IRISH CREAM	24
CHAMBORD BLACK RASPBERRY	26
COINTREAU	26
DISARONNO	24
DRAMBUIE THE ISLE OF SKYE	24
FRANGELICO	24
GRAND MARNIER CORDON ROUGE	26
GOLDWASSER THE ORIGINAL DANZIGER	24
HEERING CHERRY	28

# NALEWKI I WÓDKI SMAKOWE

## TINCTURES AND FLAVOURED VODKAS

---

	(40ml)
<b>PAVLINÓWKA</b>	
MALINA 26% <i>Raspberry</i>	28
<b>NALEWKA WAWELSKA</b>	
WIŚNIOWA 30% <i>Cherry</i>	28
PIGWOWA 30% <i>Quince</i>	28
CZARNA PORZECZKA 30% <i>Blackcurrant</i>	28
SOPLICA STAROPOLSKA 38% <i>Composition of walnuts, fruits, orange peel, dried plums, cloves macerated in tinctures.</i>	28
ŚLIWOWICA Z MANUFAKTURY <i>Plums hooch</i>	28
BIMBER Z MANUFAKTURY <i>Hooch</i>	28



# ERAZM CZECZOTKA

## ERAZM CZECZOTKA

---

Przez czterdzieści lat był rajcą, burgrabią i burmistrzem Krakowa. Majątkiem i wpływami dorównywał możnowładcom. W dowód zasług i uznania otrzymał w 1552 roku na sejmie piotrkowskim tytuł szlachecki i został przyjęty do herbu Jana Ocieskiego, wielkiego kanclerza koronnego. Utrzymywał kontakty z osobami wpływowymi, finansistami, artystami alchemikami. Początkowo zajmował się handlem bławatami, żywnością i trunkami. W 1564 roku łącząc dwie kamienice wybudował pałac na rogu ulic św. Anny i Wiślniej.

Autorem projektu i budowy był Gabriel Słoński, słynny kamieniarz i uczeń Antoniego z Fiesole, współpracownika Bartłomieja Berrecciego. W pałacu znajdowała się między innymi okazała łaźnia połączona z wielką salą, w której prowadzony był wyszynk dla wybranych gości. Przez Józefa Muczkowskiego, historyka, został nazwany „Krwawym burmistrzem” i Małym Borgią z Krakowa. Uważano go za człowieka niemoralnego i wręcz obnoszącego się ze swoją słabością do płci pięknej. Miał ponoć tuziny kochanek, utrzymywał jawne kontakty pozamażeńskie z kobietami różnorodnej proveniencji. Z wszystkich zarzutów został dwukrotnie oczyszczony przez królów Zygmunta Augusta i Stefana Batorego.

*For forty years he was councilor, burgrave and mayor of Cracow. Property and influence matched the nobles. As a proof of merit and recognition, in 1552 he received the title of nobleman at the Seym and was admitted to the coat of arms of Jan Ocieski, the great chancellor of the Crown. He kept in touch with influential people, financiers, artists and alchemists. Initially, he dealt with the sale of cornmeats, food and liquors. In 1564, he built a palace on the corner of St. Anny and Wiślna by joining two houses. The author of the design and construction was Gabriel Słoński, a famous stonemason and student of Antoni from Fiesole, a colleague of Bartłomiej Berrecci. In the palace there was, among other things, a magnificent bathhouse connected to a large hall, in which a shop for selected guests was run. Through Józef Muczkowski, a historian, he was called the 'Bloody mayor' and Little Borgia from Krakow. He was considered to be immoral and even fond of his weakness to the fair sex. He was supposed to have dozens of lovers, he maintained overt out-of-marriage contacts with women of varied provenance. He was twice cleared of all charges by the kings Zygmunt August and Stefan Batory.*

